

# 新規オプション検査のお知らせ

どれも採血で  
早期発見できます！

## 超 悪玉コレステロール検査

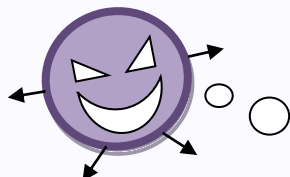
(small dense LDL コレステロール)

¥3,300 円(税込)

動脈硬化の原因としてよく知られている悪玉コレステロール。

実は悪玉コレステロールの全てが危険なわけではありません。

なかでも近年主な原因といわれているのが、小型の悪玉『超悪玉コレステロール』



LDL コレステロールの数値が低い人も  
**油断禁物だ！！**

こんな人は要注意!!

- ◎血圧が高い ◎中性脂肪値が高い ◎血糖値が高い
  - ◎内臓脂肪型肥満である ◎善玉(HDL)値が低い
  - ◎狭心症や心筋梗塞にかかったことがある。
- または家族にかかった人がいる

通常の採血では調べることができないといわれている超悪玉コレステロール。

心筋梗塞や脳梗塞の危険性もある動脈硬化を早期発見・早期治療するためにも  
ぜひ一度検査してみませんか？



## すい臓がんリスク検査

Prodrome-PAC

プロドローム・ピー・エー・シー

¥16,500 円(税込)

## 大腸がんリスク検査

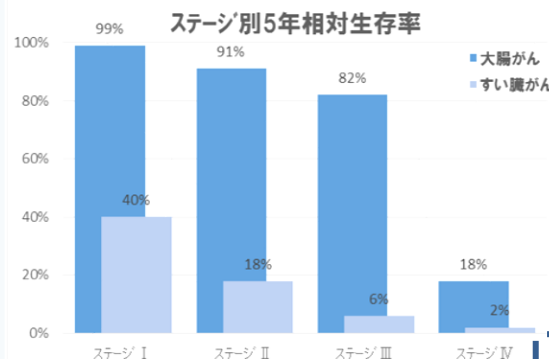
Prodrome-CRC

プロドローム・シー・アール・シー

¥14,300 円(税込)

◇自覚症状が少なく発見も遅れやすいといわれている

大腸がん・すい臓がん... それぞれ発症リスクが採血でわかるんです！！  
分かりにくいからこそ早期発見が重要です！！



- たばこを毎日吸う
- 週に5日以上お酒を飲む
- 高血糖の持病がある
- 血縁家族ががんになった
- 肥満である

あてはまる方は是非ご予約を！



ご予約お問い合わせ先

一般社団法人日本厚生団 長津田厚生総合病院  
横浜市緑区長津田 4-23-1

TEL:045-981-1205

※お問い合わせの際は  
こちらの案内を見た旨お伝えください。

詳細は電話でお問い合わせを！